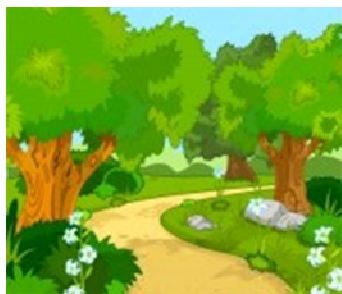
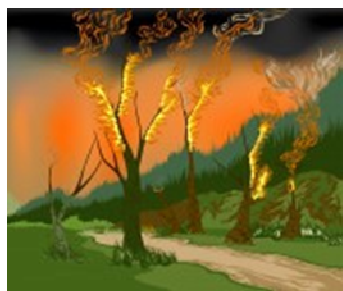


Intro de su 15 de làmpadas tocat de ispatare sos logos de campagna, de innetiare sos ortos e totu sos logos in ue bi podet àere materiales infiammàbiles.



Gosi est bellu! 😊



Gosi nono!!! 😞

Onni annu, in Sardigna, sos fogos càusant dannos mannos a s'ambiente, ponende in perìgulu sa vida umana e de sos animales.

Cun s'impignu de totus si podet prevènnere su perìgulu de sos fogos.



Totus tenimus su dovere de difèndere s'ambiente!



Ufìtziu subracomunale de sa Limba Sarda
de Pìanalza e Montiferru Otzidentale

PRUS ATENTZIONE, PRUS PAGOS FOGOS

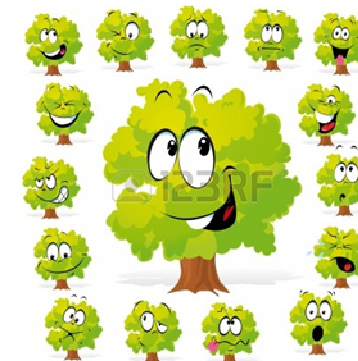
Campagna Regionale contra a sos fogos

Si bides unu fogu telèfona a su **NÙMERU BIRDE**

1515

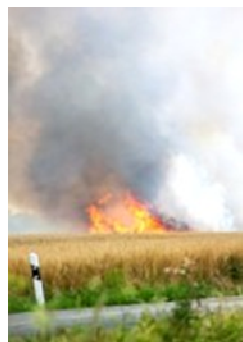


de sa Forestale



Su perìgulu prus mannu, pro sos fogos, est dae su mese de làmpadas a su mese de santugaine. Duncas, in custu tempus, tocat a totus a èssere prus atentos e responsàbiles e a respetare pagas règulas fàtziles pro su bene de totus:

- Non cherent allutos fogos in logos chi non sunt atretzados;
- Istare atentos a fracas e ischinditas chi benint dae istrumentos de traballu;
- Fàghere a mancu de nch'imbolare ciccas de sigareta o alluminos o àtera cosa chi podet pònnere fogu;
- Dare atentu chi su motore caldu de sas veturas non fèrgiat a cosa sica o a àteru materiale infiammàbile.



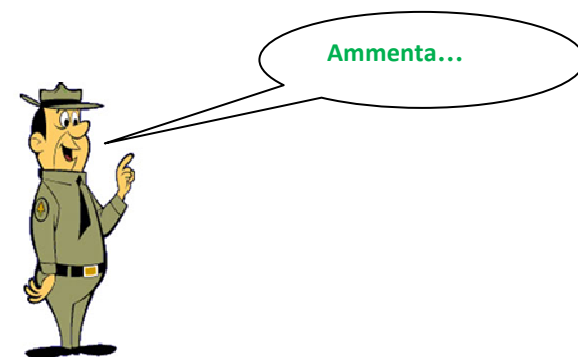
Totu su mese de làmpadas e dae su 15 de cabudanni a su 15 de santugaine si podet brusiare (ma cun cabu).

- In antis de comintzare tocat de pedire s'autorizatzione a s'ufitziu de sa Forestale;
- Tocat de non brusiare in dies de bentu;
- In ùrtimu tocat de controllare chi su fogu nde siat mortu de su totu.



Semus totus responsàbiles e tenimus su dovere de nos informare e de fàghere sa parte nostra. Pro nd'ischire de prus si podent consultare sas "*Prescritziones Regionales Antincèndiu*" in totu sos Comunes o in sas Istanziones Forestales, o consultare su situ:

www.regione.sardegna.it



Si su fogu imbatet a s'istrada:

- No istes a curtzu: no est un'ispetàculu, est perigulosu!
- No atraesses s'istrada prena de fumu o de fracas.
- Non parcheges a curtzu a sas màchinas de sucursu e no las istrobes.